

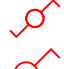
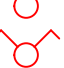

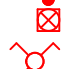
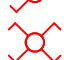



Legenda svítidel

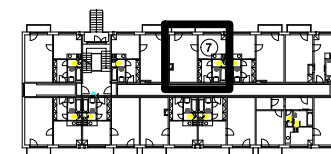
- A– vývod pro svítidlo dle výběru uživatele
B– LED svítidlo přisazené, kovová montura, ručně vyráběné sklo TRIPLEX OPÁL s matovaným povrchem (polokoule d 280) 1450 lm, 11 W, 3000 K, IP 43
C– LED svítidlo přisazené, stropní, kovová montura, opálový polykarbonátový kryt (d 300) 2590 lm, 20W 3000 K, IP 54
D– Nástěnné svítidlo, základna plast, povrch chrom, difuzor plasto opál, LED 7,4W, neutrální 4000K, 230V, do koupelny IP44
E– vývod pro svítidlo dle dodavatele kuchyňské linky
F– LED svítidlo přisazené, kovová montura, ručně vyráběné sklo TRIPLEX OPÁL s matovaným povrchem (polokoule d 420) 2170 lm, 21 W, 3000 K IP 43

Legenda značek:


-  Elektrorozvaděč
 Ventilátor WC
 Vypínač řazení 6, pod omítku, IP 20
 Vypínač řazení 1, pod omítku, IP 20
 Vypínač řazení 5, pod omítku, IP 20
 Vypínač řazení 1/0, pod omítku, IP 20
 Vypínač řazení 1/0, pod omítku, IP 44
 Vypínač řazení 6a, pod omítku, IP 20
 Vypínač řazení 7, pod omítku, IP 20

Poznámky:

Elektroinstalace bude uložena v drážkách pod omítkou a také v drážkách v podlaze. V podlaze bude kabláž uložena v trubkách z důvodu mechanické ochrany před zabetonováním. Bude využito stávajících pozic vypínačů a zásuvek. Při drážkování v podlahách nutno dát pozor na stávající kabeláž spodních bytů. Před a po drážkování nutné ověřit funkci svítidel v bytech o patro níž.



Provozní napětí:
3x230/400V,50Hz
Ochrana před nebezpečným dotykem – automatickým odpojením od zdroje

Vedoucí projektu	Zodp. projektant	Vypracoval	 SPA spol. s r.o. JIHLAVA společnost projektových ateliérů Havlíčková 46, 586 01 JIHLAVA Tel.: 579 306 746 E-mail: projekce@spa.ji.cz	
Ing. Jiří Jánský	Ing. Mich. Nestrojil	Ing. Mich. Nestrojil		
Místo, okres:	Jihlava	Jihlava		
Investor:	Statutární město Jihlava, Masarykovo náměstí 1, 586 01 Jihlava		Formát:	2xA4
Akce: DPS Za Prachárnou 1a, Jihlava Oprava bytových jader v bytových jednotkách č. 56 a 66			Datum:	12/2025
			Stupeň:	DPS
			Zakázka číslo:	2512-04-016
			Měřítko	Číslo výkresu:
Příloha: Umělé osvětlení 4NP byt 56			1:50	601